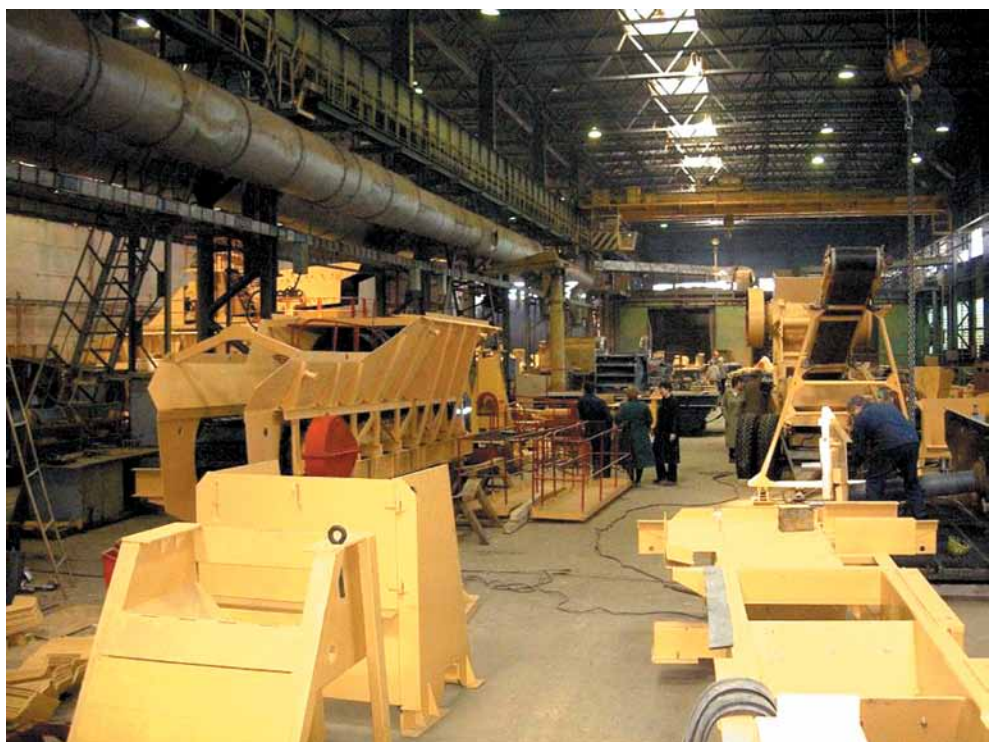


ПЕРСПЕКТИВНО

**ЗАО «АВТОКОМПОЗИТ» (Г. ВЫКСА НИЖЕГОРОДСКОЙ ОБЛАСТИ) НАЧАЛО ПРОИЗВОДСТВО МОБИЛЬНОГО САМОХОДНОГО ДРОБИЛЬНО-СОРТИРОВОЧНОГО ОБОРУДОВАНИЯ ПО ТЕХНОЛОГИЯМ POSCH MOBIL MINING GMBH (ГЕРМАНИЯ). ИННОВАЦИОННАЯ ДЛЯ РОССИИ ДРОБИЛЬНО-СОРТИРОВОЧНАЯ ТЕХНИКА БУДЕТ ВЫПУСКАТЬСЯ ПОД СОВМЕСТНЫМ БРЕНДОМ «ДРОБМАШ-POSCH»**



# «ДРОБМАШ» СТАЛ СИЛЬНЕЕ

ЗАО «Автокомполит» — крупнейший отечественный производитель дробильно-сортировочного оборудования, широко известного в мире под торговой маркой «ДРОБМАШ». Завод основан в 1933 году. За всю свою историю, несмотря на все экономические кризисы, завод ни разу не менял своей специализации, выпустил более 260 000 единиц промышленного оборудования. До 2011 года предприятие (ранее ОАО «Дробмаш») выпускало в основном стационарное и передвижное дробильно-сортировочное оборудование средней производительности. В ближайшее время в номенклатуре предприятия появится еще более 50 наименований мобильного оборудования производительностью до 600 тонн в час и выше. Это ударно-отражательные комбинированные дробильные установки, мобильные комплексы по производству щебня, мобильные углеобогатитель-

ные установки, стационарные установки предварительного дробления, мобильные валковые грохоты, мобильные установки горизонтальной сортировки, мобильные дозаторы и смесители и так далее.

Одной из отличительных особенностей оборудования новой линейки является его полная автономность. Установки «ДРОБМАШ-Posch» оснащены гусеничным ходом (могут выпускаться также и на полозьях), что обеспечивает их свободное перемещение внутри карьера. Для приведения техники из транспортного положения в рабочее и наоборот требуется менее двух часов.

Безусловно, одним из ключевых факторов при выборе техники является ее экономичность при эксплуатации. Запатентованный гибридный привод Ecodrive, которым оснащены все мобильные установки «ДРОБМАШ-Posch», обеспечивает

экономия затрат и минимальные выбросы в атмосферу. Привод снижает энергопотребление установок, пиковые мощности которых значительно превышают параметры основного режима работы. В то время как традиционные приводы основаны на одном из видов (гидравлическом или электрическом), гибридный привод Ecodrive обеспечивает более выгодный вариант энергопотребления, позволяя экономить при расходе топлива до 70%. Соответственно мощность дизель-генератора в сравнении с конкурентами — ниже. Эффект экономии достигается тем, что при пиковых мощностях (например, при запуске) включается комбинация привода, которая служит своеобразным «буфером» резкого скачка энергопотребления и служит надежной защитой приводных механизмов при перегрузках. Все установки могут в дополнение к гибридне-

приводе работать от коммунальных электросетей. Кроме того, мобильные установки «ДРОБМАШ-Posch» отличаются более высокой статической стабильностью по сравнению с аналогичными установками других производителей, что также обеспечивает высокую экономичность.

Применяемые технологии учитывают высокие экологические стандарты, принятые в Европе. В частности, все агрегаты «ДРОБМАШ-Posch» оснащены встроенным фильтром сажи, что соответствует требованиям по выхлопным газам (IIIА живые организмы). Все воздушные фильтры оснащены фильтрами твердых частиц. Большинство установок «ДРОБМАШ-Posch» имеют дополнительную опцию полной звуко- и пылеизоляции. Мобильные установки могут также оснащаться установкой газоочистки или установкой мелкого водяного распыла.

Первыми в производственном плане предприятия стоят: мобильная установка ударно-отражательного типа на гусеничном ходу с валковым грохотом и мобильный валковый грохот FlexRoRo на гусеничном ходу.

### Мобильный валковый грохот FlexRoRo

Мобильный валковый грохот FlexRoRo — полностью мобильная высокоэффективная сортировочная установка производительностью от 600 до 2000 тонн в час для сортировки крупных фракций (максимальный кусок — 1800 мм) загрязненных горных пород. Установка может выпускаться на гусеничном ходу или полозьях, не требует крана для

монтажа, вводится в эксплуатацию в минимальное время и свободно перемещается по площадке. Радиоуправление перемещением и выбором стандартных программ работы выполняется машинистом экскаватора или погрузчика. Монтаж и демонтаж установки выполняется при помощи собственной бортовой гидравлики. Все ленточные транспортеры могут выполняться так, чтобы при транспортировке оставаться на установке, и поэтому для переноса техники не требуется никаких подъемных механизмов.

FlexRoRo превосходно очищает породу от глинистых примесей. При этом улучшаются свойства подаваемого на дальнейшую переработку материала, в котором остается минимум «загрязняющих» компонентов. Материал на грохоте интенсивно перемешивается, встряхивается (особо загрязненный движется вперед-назад), при этом освобождается от загрязнений и сортируется. Этому способствует и винтовая поверхность валков, образованная дисками из износостойкой стали. Очищающий эффект создается подающими валками и задается стандартными или заданными потребителем программами управления. Грохот позволяет также проводить просеивание отвалов для выделения полезных компонентов и их подачи на дальнейшую переработку.

Установка может использоваться для предварительной сортировки сильно загрязненной горной массы, например, в качестве питателя перед мобильной или стационарной дробильной установкой. В этом случае обеспечивается более высокая производительность и, соответствен-

но, рентабельность дробильной установки.

Прочная конструкция FlexRoRo обеспечивает переработку как высокоабразивных, так и известняковых пород и угля. Среди прочих преимуществ установки можно отметить: возможность запуска при полной загрузке, бесступенчатое изменение скорости подачи (производительности), легкий доступ к механизмам для обслуживания, взаимозаменяемые эксцентрики рабочих валов.

### Ударно-отражательная комбинированная дробильная установка FlexImpact —

специальная высокопроизводительная установка, объединившая в себе дробильное и сортировочное оборудование в наилучшей технической комбинации. FlexImpact может поставляться в виде более компактной установки с питателем, 2-уровневым грохотом для предварительной сортировки и 2-уровневым грохотом для дополнительной сортировки.

Установка может поставляться с валковым 3-х-уровневым горизонтальным грохотом или в виде более компактной установки с питателем, 2-уровневым грохотом для предварительной сортировки и 2-уровневым грохотом для дополнительной сортировки. Гидравлическая система (подъемник) с заслонкой позволяет быстро перенастраивать грохот на выдачу требуемых фракций продукта.

FlexImpact обеспечивает производство до 400 тонн в час. Установка достаточно универсальна в использовании, успешно справляется в том числе и с задачей переработки строительных отходов. При этом обладает всеми преимуществами техники «ДРОБМАШ-Posch». Преимущества мобильного оборудования перед стационарным очевидны: не требуется капитальных вложений в строительство фундаментов, сокращаются затраты на содержание обслуживающего персонала. При этом мобильная техника способна вести разработки в том числе небольших месторождений и производить высококачественную продукцию, отвечающую всем технологическим характеристикам.



## ПЕРСПЕКТИВНО

По словам директора департамента дробильно-сортировочного оборудования ЗАО «Автокомполит» Александра Скалова, освоение нового для предприятия вида продукции осуществляется при непосредственном участии представителей Posch Mobili mining (GmbH). В планах ЗАО «Автокомполит» использовать инжиниринговый опыт Posch для модернизации всего номенклатурного ряда продукции, интегрируя новейшие европейские технические решения Posch Mobili mining в собственные конструкторские разработки. Кроме того, в сотрудничестве с немецким партнером предприятие продолжит развитие собственной конструкторской службы и модернизацию существующего номенклатурного ряда.

Если в последние годы основную долю на российском рынке



мобильной техники определяли иностранные компании из Австрии, Великобритании, Германии, Ирландии, Финляндии и Швеции, то теперь и у отечественного производителя есть все шансы укрепиться на данном рынке. Особенно учитывая тот факт, что ЗАО «Автокомполит» предлагает более приемлемые цены, гарантирует оперативную поставку комплектующих и запасных частей и полное сервисное сопровождение.

**Адрес представительства:**  
**650060, г. Кемерово,**  
**бульвар Строителей, 32,**  
**строение 3,**  
**тел. 000 «ТДМ Прогресс»:**  
**(3842) 37-49-51, 34-64-37**  
**E-mail: jev@progress42.ru**  
**Генеральный директор**  
**Янцен Евгений Владимирович**



## ОАО «Красногвардейский крановый завод»

### Грузоподъемное оборудование:

- Краны мостовые однобалочные, двухбалочные ручные подвесные и опорные г/п от 1 до 25 т (ПБИ и ВБИ)
- Краны мостовые однобалочные, двухбалочные электрические подвесные и опорные г/п от 1 до 10 т (ПБИ и ВБИ)
- Краны консольные ручные стационарные ККРЗ г/п 0,25; 1 и 2 т (ПБИ и ВБИ)
- Краны консольные с механическим поворотом ККМ7 г/п от 1 до 5 т
- Таль ручная червячная передвижная двухскоростная г/п 5,0 и 8,0 т
- Тали червячные ручные стационарные и передвижная г/п от 1 до 10 т (ПБИ и ВБИ)
- Кошки тип «А» и «Б» г/п от 1 до 5 т
- Запасные части и комплектующие к грузоподъемному оборудованию
- Мини-краны

**НАДЕЖНОСТЬ И  
БЕЗОПАСНОСТЬ**

**ВЗРЫВОБЕЗОПАСНОЕ  
ПОЖАРОБЕЗОПАСНОЕ**

### Вентиляторное оборудование:

- Осевые местного проветривания ВМЗ-5; ВМЗ-6; ВМЗ-8; ВМЗ-12А; ВМЗ-10
- Вентиляторы газоотсасывающие ВЦГ-7А; ВЦГ-9М; ВЦГ-15
- Вентиляторы осевые главного проветривания ВЦ-15; ВЦП-16; ВЦ-25М
- Вентиляторы осевые главного проветривания ВОД-18; ВОД11П; ВОД16П
- Пылеулавливатель ПК-35
- Дымососы Д-18; ДН-19; Д-21,5х2; ДРЦ-21х2; ДН-26
- Запасные части к вентиляторам



623770, Свердловская обл., Артемовский р-он, п. Красногвардейский, ул. Дзержинского, 2  
 Зам. ген. директора по коммерции: тел./ф: (34363)44-900, приемная тел.: 44-896, т/ф: 44-996,  
 служба маркетинга тел./ф: 44-897, 4-992,44-905, 44-970, снабжение тел.: 44-906, т/ф 44-907

*e-mail: k kz \_ mail . ru ; k kz \_ marketing @ mail . ru ; k kz \_ vent @ mail . ru ; www . krantal . com*